



경고 정보

⚠ 경고: 경고는 재산상의 피해나 심각한 부상 또는 사망을 유발할 수 있는 위험이 있음을 알려줍니다.

중요 정보 — 하드 드라이브 케이블 키트 설치

⚠ 경고: 컴퓨터 내부에서 작업하기 전에 컴퓨터와 함께 제공된 안전 정보를 읽어 보십시오. 자세한 안전 모범 사례 정보는 **Regulatory Compliance**(규정 준수) 홈페이지(www.dell.com/regulatory_compliance)를 참조하십시오.

⚠ 경고: 감전을 방지하려면 컴퓨터에서 부품을 분리 및 장착하기 전에 항상 전원 콘센트에서 컴퓨터를 분리합니다.

하드 드라이브 케이블 키트를 사용하면 하단 베이스 덮개를 장착할 때 하드 드라이브 케이블이 구부러지거나 손상되는 것을 방지할 수 있습니다. 키트는 다음이 포함됩니다.

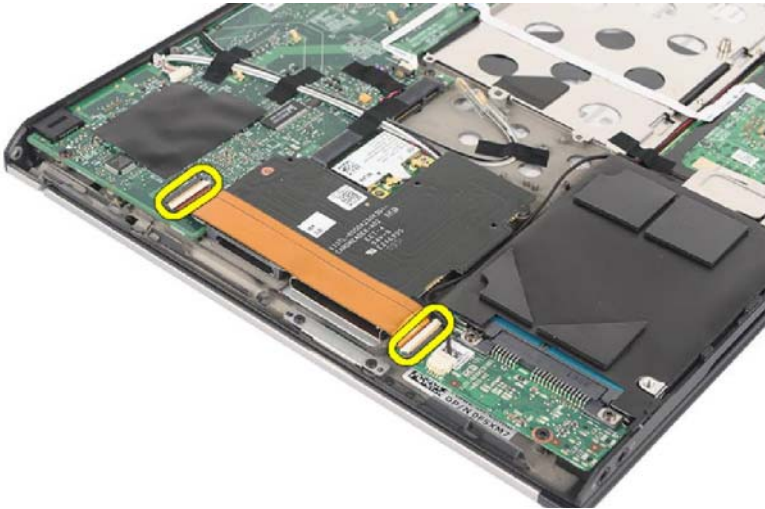
- 하드 드라이브 플렉스 케이블
- 고무 범퍼

하드 드라이브 케이블 키트를 설치하려면:

- 1 하단 베이스 덮개 및 전지를 분리합니다.

🔗 참고: 하단 베이스 덮개 및 전지 분리에 대한 자세한 내용은 support.dell.com/manuals의 **서비스 설명서**를 참조하십시오.

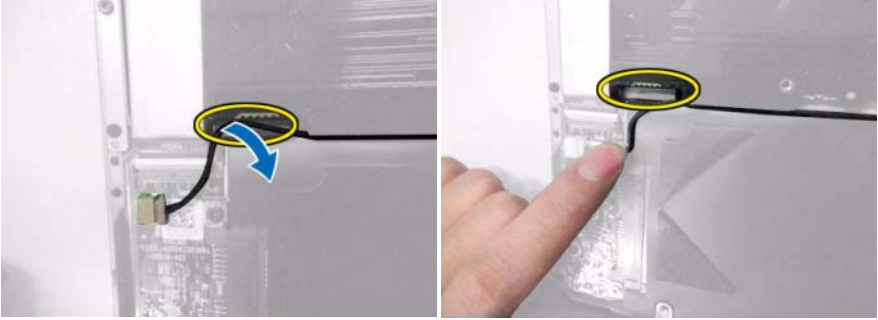
- 2** 시스템 보드 및 하드 드라이브 커넥터에서 기존 하드 드라이브 플렉스 케이블의 양쪽 끝을 분리합니다.




- 3** 시스템 보드에서 조심스럽게 하드 드라이브 플렉스 케이블을 분리합니다.



4 고무 범퍼용 공간이 생기도록 하드 드라이브 플렉스 케이블을 맞춥니다.




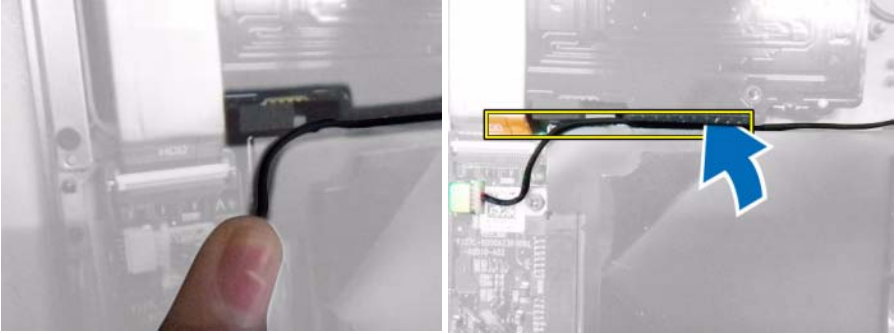
5 양면 테이프를 벗겨 고무 범퍼를 컴퓨터에 부착합니다.

 **참고:** 아래 그림과 같이 고무 범퍼를 붙여서 교체 케이블이 카드 판독기 보드 가장자리 부근에서 잘리지 않도록 보호합니다.

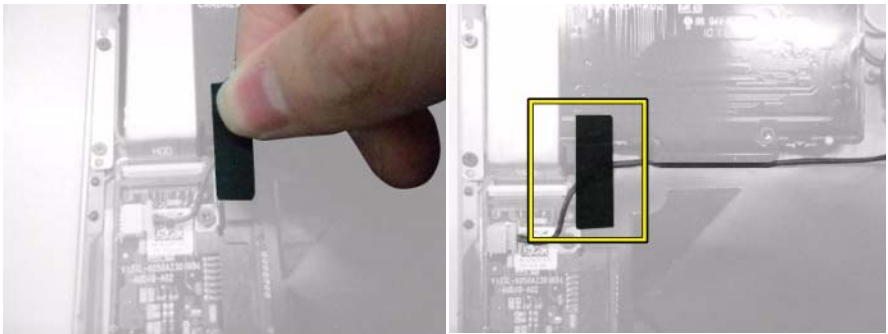


6 고무 범퍼를 추가하여 케이블을 다시 조립합니다.

 **참고:** 케이블은 보드와 하드 드라이브 사이에 눌러져 있어야 합니다.



7 케이블이 확실히 안착되도록 양면 테이프를 케이블과 고무 범퍼에 고정시킵니다.



8 교체 하드 드라이브 플렉스 케이블에서 양면 테이프를 조심스럽게 분리합니다.

9 하드 드라이브 플렉스 케이블의 HDD로 표시된 끝을 하드 드라이브의 커넥터에 연결합니다.


- 10 하드 드라이브 플렉스 케이블의 다른쪽 끝을 시스템 보드의 커넥터에 연결합니다.



- 11 하드 드라이브 플렉스 케이블을 눌러 양면 테이프가 카드 판독기 보드의 끝에 붙었는지 확인합니다.



- 12 하단 베이스 덮개 및 전지를 장착합니다.

 **참고:** 하단 베이스 덮개 및 전지 장착에 대한 자세한 내용은 support.dell.com/manuals의 서비스 설명서를 참조하십시오.

하드 드라이브 케이블 키트 분리

하드 드라이브 케이블 키트를 분리하려면 위의 단계를 역순으로 수행합니다.

△ 주의: 하단 베이스 덮개를 장착할 때 하드 드라이브 플렉스 케이블의 손상을 방지하려면 압력을 가하지 마십시오.

이 설명서의 정보는 사전 통보 없이 변경될 수 있습니다.

© 2013 Dell Inc. 저작권 본사 소유.

Dell Inc.의 서면 승인 없이 어떠한 방식으로든 본 자료를 무단 복제하는 행위는 엄격히 금지됩니다.

본 설명서에 사용된 상표: Dell™, DELL 로고 및 Vostro™는 Dell Inc.의 상표입니다.

본 설명서에서 특정 회사의 표시나 제품 이름을 지칭하기 위해 기타 상표나 상호를 사용할 수도 있습니다. Dell Inc.는 자사가 소유하고 있는 것 이외의 타사 소유 상표 및 상품명에 대한 어떠한 소유권도 갖고 있지 않습니다.